



LES COURS DU
PARNASSE
PARNASSE ÉDUCATION

RÉUSSIR LE LYCÉE

SECONDE - PREMIÈRE - TERMINALE



Sommaire

SECONDE 3

LES ENJEUX	4
QUELLES SPÉCIALITÉS SUIVRE EN PREMIÈRE ?	5
NOTRE PROGRAMME « SECONDE »	6

PREMIÈRE 7

LES ENJEUX	8
QUELLE SPÉCIALITÉ ABANDONNER POUR LA TERMINALE ?	9
NOTRE PROGRAMME « PREMIÈRE »	10
NOTRE PRÉPA 100% EN LIGNE AU BAC DE FRANÇAIS	11

TERMINALE 12

LES ENJEUX	13
VERS QUELLE FILIÈRE DU SUPÉRIEUR SE DIRIGER ?	14
NOTRE PROGRAMME « TERMINALE »	15
PARTIR ÉTUDIER À L'ÉTRANGER	16

SECONDE



LES ENJEUX

DE LA CLASSE DE SECONDE

- Consolider le tronc commun
- Constituer un bon dossier scolaire
- Choisir ses spécialités pour la 1^{re}

SE METTRE AU TRAVAIL DÈS LA RENTRÉE

Une année décisive à prendre au sérieux... qui passe très vite.

COMPRENDRE LE FONCTIONNEMENT GÉNÉRAL DU LYCÉE

SECONDE tronc commun généraliste + réflexion sur les spés + contrôle continu

PREMIÈRE tronc commun + 3 spés + options + contrôle continu + bac de fr

TERMINALE tronc commun + 2 spés + options + bac de spé + bac de philo + grand oral + choix Parcoursup

RÉFLÉCHIR LE PLUS TÔT POSSIBLE AU CHOIX DE SES SPÉCIALITÉS

- 3 en première, 2 en terminale
- évaluées en première (Contrôle Continu) et en terminale (Contrôle Terminal)
- déterminantes pour la sélection dans le supérieur

TRAVAILLER TOUTES LES MATIÈRES ÉQUITABLEMENT

SE REPOSER AVANT TOUT SUR LA MÉTHODE - APPRENDRE À APPRENDRE

VEILLER À AVOIR DES ENGAGEMENTS EXTRA-SCOLAIRES

ÉVITER DE TRAVAILLER SEUL

QUELLES SPÉCIALITÉS

SUIVRE EN PREMIÈRE ?

7 spécialités relativement « classiques » sont proposées dans la majorité des lycées :

- 1 Histoire-géographie, géopolitique et sciences politiques (HGGSP)**
- 2 Humanités, littérature et philosophie (HLP)**
- 3 Langues, littératures et cultures étrangères (LLCE)**
- 4 Mathématiques**
- 5 Physique-chimie (PC)**
- 6 Sciences de la vie et de la Terre (SVT)**
- 7 Sciences économiques et sociales (SES)**

6 spécialités « plus rares » sont enseignées seulement dans quelques établissements :

- 1 Sciences de l'ingénieur (SI)**
- 2 Écologie - Agronomie et Territoire (dans les lycées agricoles)**
- 3 Numériques et sciences informatiques (NSI)**
- 4 Arts (Arts du cirque, arts plastiques, cinéma-audiovisuel, danse, histoire des arts, musique, théâtre)**
- 5 Littérature, langues et cultures de l'Antiquité (LLCA)**
- 6 Sports : éducation physique, pratique et culture sportives (EPPCS)**

Le choix des spécialités se fait en fonction des souhaits d'orientation, des conseils des professeurs et des envies des élèves !

Lisez notre article
détaillé sur les
spécialités :





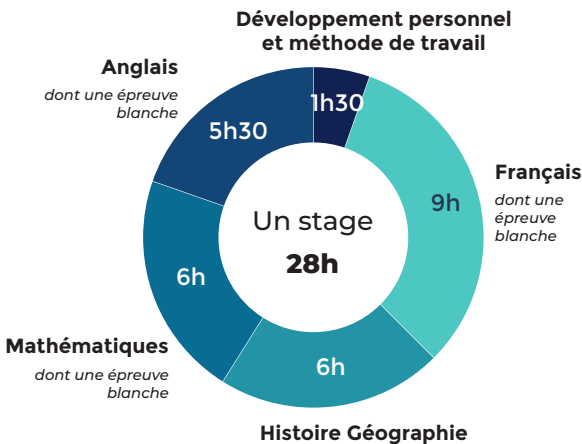
NOTRE PROGRAMME « SECONDE »

Le programme se compose de stages d'une semaine qui ont lieu à Paris pendant les vacances scolaires et qui s'articulent autour de 2 axes principaux :

- Les matières incontournables en classe de seconde (français, histoire-géographie, mathématiques, anglais) avec des cours permettant d'acquérir une excellente méthodologie, d'assurer le renforcement des programmes et un approfondissement des connaissances.
- Orientation et développement personnel



À chaque stage, les élèves suivent les cours suivants :



Périodes	Dates
PRÉ-RENTRÉE	du lundi 26 au vendredi 30 août 2024
AUTOMNE	du lundi 21 au vendredi 25 octobre 2024
NOËL	du lundi 30 décembre 2024 au samedi 4 janvier 2025*
HIVER	du lundi 24 au vendredi 28 février 2025 Zones A et C
PRINTEMPS	du mardi 22 au samedi 26 avril 2025** Zones A et C

*pas de cours le 1^{er} janvier, le stage a donc exceptionnellement lieu du lundi au samedi

**lundi 21 avril férié, stage du mardi au samedi

Formule	Stages	Tarifs
Classe annuelle avec pré-rentree	5 stages Pré-rentree, Automne, Noël, Hiver, Printemps	2740 €
Quatre stages	4 stages Parmi : Pré-rentree, Automne, Noël, Hiver, Printemps	2230 €
Trois stages	3 stages Parmi : Pré-rentree, Automne, Noël, Hiver, Printemps	1720 €
Deux stages	2 stages Parmi : Pré-rentree, Automne, Noël, Hiver, Printemps	1180 €
Un stage	1 stage Parmi : Pré-rentree, Automne, Noël, Hiver, Printemps	640 €

PREMIÈRE

PREMIÈRE



LES ENJEUX

DE LA CLASSE DE PREMIÈRE

- Renforcer son dossier scolaire
- Réussir le bac de français
- Réfléchir à son orientation
- Abandonner une spécialité en Terminale

SE METTRE AU TRAVAIL DÈS LA RENTRÉE

Un terrain inconnu qu'il faut vite appréhender : nouvelles matières en spécialité et bac de français à l'arrivée.

COMPRENDRE LE FONCTIONNEMENT DE LA PREMIÈRE

- Un tronc commun
- Le contrôle continu (bac)
- 3 spécialités
- Évaluation spécialité abandonnée (CC)
- Des options
- Le bac de français (CT)

ABANDONNER UNE SPÉCIALITÉ

MISER SUR LE BAC DE FRANÇAIS

Seule épreuve nationale en 1^{er}, le bac de français est devenu déterminant dans la sélection du supérieur (quelle que soit la filière visée) mais également dans l'approche de la terminale (en commençant l'année avec des points d'avance, un élève a plus de chances de réussir !). Attention, il s'agit d'obtenir une bonne note à l'écrit (4h, commentaire de texte ou dissertation) mais également l'oral !

RÉFLÉCHIR À SON ORIENTATION

- Les moteurs de motivation
- Les études qui m'intéressent
- Les études qui me sont accessibles

TRAVAILLER TOUTES LES MATIÈRES ÉQUITABLEMENT

TOUJOURS LA MÉTHODE LA MÉTHODE LA MÉTHODE

QUELLE SPÉCIALITÉ ABANDONNER ? EN VUE DE LA TERMINALE

Quelques éléments à avoir en tête pour choisir :

- 1** Les matières dans lesquelles vous êtes bons, pour assurer de bons résultats et un bon dossier
- 2** L'appétence pour la matière : gros volume horaire en Terminale
- 3** Les prérequis des formations que vous visez : certaines spécialités sont obligatoires pour certains concours ou certaines filières

LES GRANDS PROFILS « GÉNÉRALISTES » DE TERMINALE & LES DÉBOUCHÉS LIÉS

Attention : liste non exhaustive



PROFIL INGÉNIEUR

Maths / PC / SVT / SI

(Attention aux pré-requis des concours et/ou CPGE!)



PROFIL COMMERCE

Maths et/ou SES et/ou HGGSP
et/ou LLCE



PROFIL DROIT, LETTRES, SCIENCES POLITIQUES, SCIENCES HUMAINES

HGGSP / HLP / LLCE / SES



PROFIL SANTÉ

PC / SVT / Maths



NOTRE PROGRAMME

« PREMIÈRE »

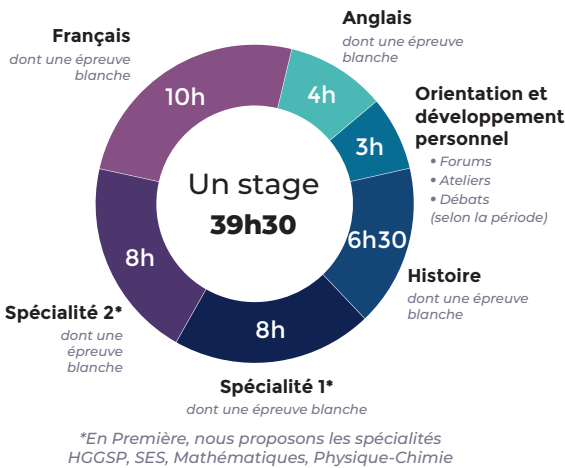
Le programme se compose de stages d'une semaine qui ont lieu à Paris pendant les vacances scolaires.
Les objectifs sont clairs :

- Maîtriser la méthode et approfondir les matières clés (Français, Histoire-géo, anglais, Spécialités)
- S'entraîner : à chaque stage, 1 bac blanc de français et 1 épreuve d'histoire en classe, des devoirs à la maison dans les autres matières
- Réfléchir à son orientation et développer ses « soft skills »

En option, possibilité de demander à bénéficier d'un accompagnement individuel à l'oral de français.



Organisation d'une semaine type de stage :



Périodes	Dates
PRÉ-RENTRÉE	du lundi 26 au vendredi 30 août 2024
AUTOMNE	du lundi 21 au vendredi 25 octobre 2024 OU du lundi 28 octobre au vendredi 1 ^{er} novembre 2024 (cours le 1 ^{er} nov - Cette semaine, le duo de spécialités Maths & Physique Chimie n'est pas proposé)
NOËL	du lundi 30 décembre 2024 au samedi 4 janvier 2025 (pas de cours le 1 ^{er} jan)
HIVER	du lundi 17 au vendredi 21 février 2025 (zones B et C) OU du lundi 24 au vendredi 28 février 2025 (zones A et C)
PRINTEMPS	du lundi 14 au vendredi 18 avril 2025 (zones B et C) OU du mardi 22 au samedi 26 avril 2025 (zones A et C)

Formule	Contenu	Tarif
Classe annuelle avec pré-rentree	5 stages (Pré-rentree, Automne, Noël, Hiver, Printemps)	3490 €
Classe annuelle sans pré-rentree	4 stages (Automne, Noël, Hiver, Printemps)	2890 €
Trois stages		2250 €
Deux stages	2 stages (à choisir parmi : Pré-rentree, Automne, Noël, Hiver, Printemps)	1560 €
Un stage	1 stage (à choisir parmi : Pré-rentree, Automne, Noël, Hiver, Printemps)	840 €
En option : tutorat bac de français	Accompagnement d'un tuteur pour les épreuves du bac de français à partir du mois d'avril (offert pour tous les inscrits pendant l'été à 5 stages)	390 €



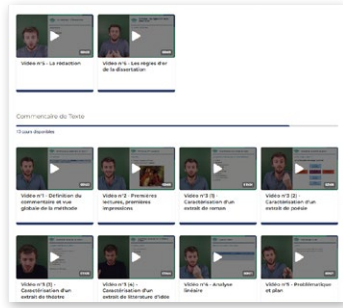
NOTRE PRÉPA 100% EN LIGNE AU BAC DE FRANÇAIS

Pour les élèves qui ne peuvent pas être à Paris pendant les vacances ou qui préfèrent travailler en autonomie durant toute l'année, nous avons construit une prépa en ligne dédiée au bac de français. Elle peut être rejointe pendant toute l'année.



DES VIDÉOS DE COURS ACCESSIBLES 24H/24, 7J/7

- Accès illimité à une bibliothèque de vidéos, exclusivement conçus par nos professeurs agrégés
- 15h de vidéos pour comprendre la méthode de toutes les épreuves (commentaire de texte, dissertation, oral)
- 15h de rappels de conjugaison, grammaire et syntaxe, indispensables pour réussir l'oral mais également l'écrit
- 45h pour parfaitement comprendre les 12 œuvres au programme et être capable de les analyser, aussi bien à l'écrit qu'à l'oral



PREMIÈRE

UN SUIVI INDIVIDUEL ET PERSONNALISÉ

- **5 bac blancs** créés par nos professeurs, corrigés en vidéo de manière individuelle
- **3 devoirs supplémentaires corrigés**, pour continuer à s'entraîner
- **Un accompagnement par un tuteur individuel** pour préparer l'oral de français (à partir de février) : au moins 2 rdv en visio, échanges illimités
- **2 simulations d'oraux blancs en visio**
- **Des professeurs disponibles** pour répondre à toutes les questions

Formule	Stages	Tarif
Préparation simple à l'écrit	Bibliothèque de vidéos sans correction de copies	210 €
Préparation complète à l'écrit	Bibliothèque de vidéos avec correction de copies illimitées	370 €
Préparation complète à l'écrit et à l'oral	Bibliothèque de vidéos avec correction illimitée de copies + préparation individuelle à l'oral	790 €

TERMINALE



LES ENJEUX

DE LA CLASSE DE TERMINALE

- Dossier scolaire
- Parcoursup
- Baccalauréat

L'ANNÉE DE TERMINALE

- Un tronc commun
- 2 spécialités
- Évaluation des spécialités (CT)
- Bac de philosophie (CT)
- Grand oral (CT)
- Choix Parcoursup

COMPRENDRE ET MAÎTRISER PARCOURSUP

SE RENSEIGNER SUR LES FORMATIONS DU SUPÉRIEUR

C'est le moment de faire des rencontres ! Salons, Journées Portes Ouvertes, etc.

TOUT DONNER AU PREMIER SEMESTRE

- Dernier moyen de faire la différence ou de remonter la pente...
- Rôle déterminant des spécialités dans l'évaluation des dossiers
- Rôle déterminant des appréciations

COURAGE, PATIENCE, HUMILITÉ ET LUCIDITÉ

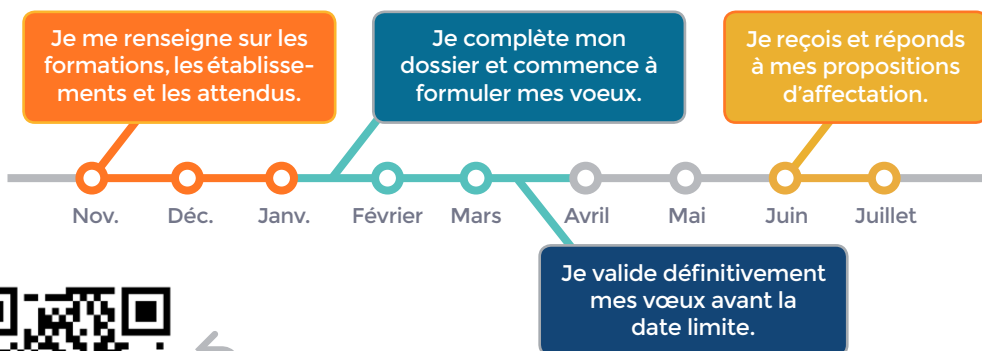
C'est la dernière ligne droite!

NE PAS NÉGLIGER LES ÉPREUVES ÉCRITES ET ORALES DU BACCALAURÉAT EN FIN D'ANNÉE

VERS QUELLE FILIÈRE DU SUPÉRIEUR SE DIRIGER ?

Filière	Universités	Écoles spécialisées	Grandes Écoles sur concours	BTS	IUT
Médecine	✓				
Commerce / Management / Gestion	✓	✓	Postbac <u>ou</u> après CPGE <u>ou</u> admissions parallèles	✓	✓
Diplôme d'ingénieur			Postbac <u>ou</u> après CPGE <u>ou</u> admissions parallèles		
Informatique	✓	✓	✓	✓	✓
Sciences sociales	✓ (Droit, Science Politique, Économie ...)	✓	Sciences Po Paris, Bordeaux, Grenoble, concours commun des IEP		
Sciences humaines	✓	✓	ENS après CPGE BL ou AL		
Arts	✓	✓	Beaux-arts <u>ou</u> écoles d'architecture	✓	

Attention à bien avoir en tête les échéances de Parcoursup :



**Tout comprendre
sur les vœux
Parcoursup**



NOTRE PROGRAMME

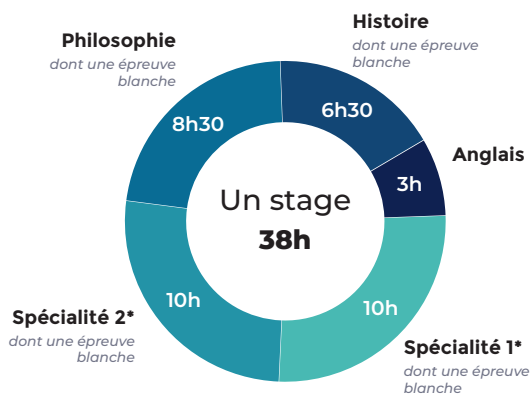
« TERMINALE »



Le programme se compose de semaines de stages qui ont lieu à Paris, pendant les vacances scolaires. À chaque stage :

- Méthodologie et approfondissement des matières clés : *Spécialités, Philosophie, Histoire-géographie, Anglais*
- Épreuves blanches : bacs blancs en classe et à la maison
- Développement personnel : prise de parole, méthode de travail, connaissance de soi
- Parcoursup : réfléchir à son orientation, préparer sa candidature

Une semaine type de stage :



*Nous proposons les spécialités HGGSP, SES, HLP, Mathématiques et Physique-Chimie

Périodes	Dates
PRÉ-RENTRÉE	du lundi 26 au vendredi 30 août 2024
AUTOMNE	du lundi 21 au vendredi 25 octobre 2024 OU du lundi 28 octobre au vendredi 1 ^{er} novembre 2024 (cours le 1 ^{er} novembre)
NOËL	du lundi 30 décembre 2024 au samedi 4 janvier 2025 (pas de cours le 1 ^{er} janvier)
HIVER	du lundi 17 au vendredi 21 février 2025 (zones B et C) OU du lundi 24 au vendredi 28 février 2025 (zones A et C)
PRINTEMPS	du lundi 14 au vendredi 18 février 2025 (zones B et C) OU du mardi 22 au samedi 26 avril 2025 (zones A et C)

Formule	Contenu	Tarif
Classe annuelle avec pré-rentree	5 stages (pré-rentree, Automne, Noël, Hiver, Printemps)	3490 €
Classe annuelle sans pré-rentree	4 stages (Automne, Noël, Hiver, Printemps)	2890 €
Trois stages	3 stages (à choisir parmi : pré-rentree, Automne, Noël, Hiver, Printemps)	2250 €
Deux stages	2 stages (à choisir parmi : pré-rentree, Automne, Noël, Hiver, Printemps)	1560 €
Un stage	1 stage (à choisir parmi : pré-rentree, Automne, Noël, Hiver, Printemps)	890 €



PARTIR ÉTUDIER À L'ÉTRANGER

Postuler dans les universités les plus prestigieuses du Royaume-Uni (Oxford, Cambridge, LSE, Imperial, UCL, King's, Warwick, Bath, Exeter, ...), d'Irlande, du Canada, des Pays-Bas, de l'Espagne, de l'Italie, ou encore des pays du nord.

Formule	Contenu	Tarif
Accompagnement complet	Accompagnement individuel dans le choix des programmes et la rédaction du <i>personal statement</i> (3 rendez-vous individuels, choix des programmes, échanges illimités, relecture du <i>personal statement</i> par un professeur d'anglais) + Accès à notre plateforme de préparation à l'IELTS	1550 €
Accompagnement complet option Oxbridge (uniquement pendant l'année de première)	Accompagnement individuel dans le choix des programmes et la rédaction du <i>personal statement</i> (3 rendez-vous individuels, choix des programmes, échanges illimités, relecture du <i>personal statement</i> par un professeur d'anglais) + Accès à notre plateforme de préparation à l'IELTS + Accompagnement à une candidature à Oxford ou Cambridge	1670 €
Accompagnement sans préparation à l'IELTS	Accompagnement individuel dans le choix des programmes et la rédaction du <i>personal statement</i> (3 rendez-vous individuels, choix des programmes, échanges illimités, relecture du <i>personal statement</i> par un professeur d'anglais)	1420 €



Prendre un rendez-vous individuel gratuit avec l'équipe.